

# معرفی بیمار 49 ساله با تشنج پایدار در اورژانس

ارائه: نصرت ایزدی دستیار پزشک خانواده

استاد راهنما: آقای دکتر شفیعی

## شرح حال

- بیمار خانم 49 ساله در ساعت 20:15 به علت car accident توسط EMS به اورژانس آورده شد، در حالی که گردن با کولار فیکس شده بود.
- بیمار هوشیار بوده، نحوه تصادف را به خاطر نمی‌آورد و اورینته نبوده است.
- خونریزی فعال نداشته و علائم حیاتی stable بوده
- بیمار توسط پزشک اورژانس به عنوان هیستریک در نظر گرفته شده بود و معاینه بیشتری عنوان نکرده بود.

# علائم حیاتی

■ علائم حیاتی بدو ورود:

Bp: 120/80

PR: 130/80

T: 36/8

RR: 20

Spo2: 94% بدون اکسیژن

## اقدامات اولیه

- IV لاین برای بیمار فیکس شد.
- بیمار از نظر وجود مایع آزاد در شکم FAST شده که نرمال بوده است.
- سی تی اسکن گردن و مغزی و قفسه سینه و گرافی لگن درخواست شد.
- بیمار تحت نظر گرفته شد
- در ساعت 21 بیمار:

حرکات تونیک و کلونیک با دامنه حرکتی بالا

پلک زدن های سریع

گاز گرفتن زبان

تنفس های صدادار

## اقدامات اورژانسی

- اکسیژن 4-5 لیتر در دقیقه
- آمپول دیازپام 10mg وریدی
- BS گلوکومتر 144
- آزمایشات ارسال شد
- بعد از 4-5 دقیقه بیمار هنوز حرکات تونیک و کلونیک با دامنه حرکتی کمتر
- دوباره 10mg دیازپام وریدی آهسته
- بیمار تحت کاردیاک مانیتورینگ و پالس اکسیمتری قرار گرفت.
- بیمار همچنان تونیک بود و حرکات لرزشی خفیف در اندامها

## اقدامات اورژانسی

- فنی توئین 1000mg/iv در سرم نرمال سالین بیمار شروع شد
- حرکات لرزشی کمتر شده ولی اندام ها همچنان تونیک بوده، تنفس های صدا دار داشت.
- بعد از 45 دقیقه تون بیمار طبیعی شد ولی همچنان کاهش سطح هوشیاری داشت.
- ساعت 23:  
وضعیت هوشیاری بیمار بهبود پیدا کرد و چشمانش را باز کرد.  
تنفس طبیعی شد. ولی به زمان و مکان اورینته نبود. آنژیوکت را از دستش خارج کرد.  
با مقاومت زیاد از گرفتن رگ جدید خودداری می کرد بعد از stable شدن Brain ct انجام شد.  
شواهدی از شکستگی جمجمه، هماتوم هیدرو سفالی، شیفت به چپ یا راست بطن های مغزی وجود نداشت.

# آزمایشات

- urea: 36
- Cr: 1.16
- Ca: 8.9
- Na: 144
- K: 2.8
- Mg: 1.9
- BS: 254
- WBC: 20600
- N: 75.1
- L: 21.5
- Hb: 12.5
- Plt: 430000
- CRP: 16.2
- Trop: <0.1
- CPK: 623

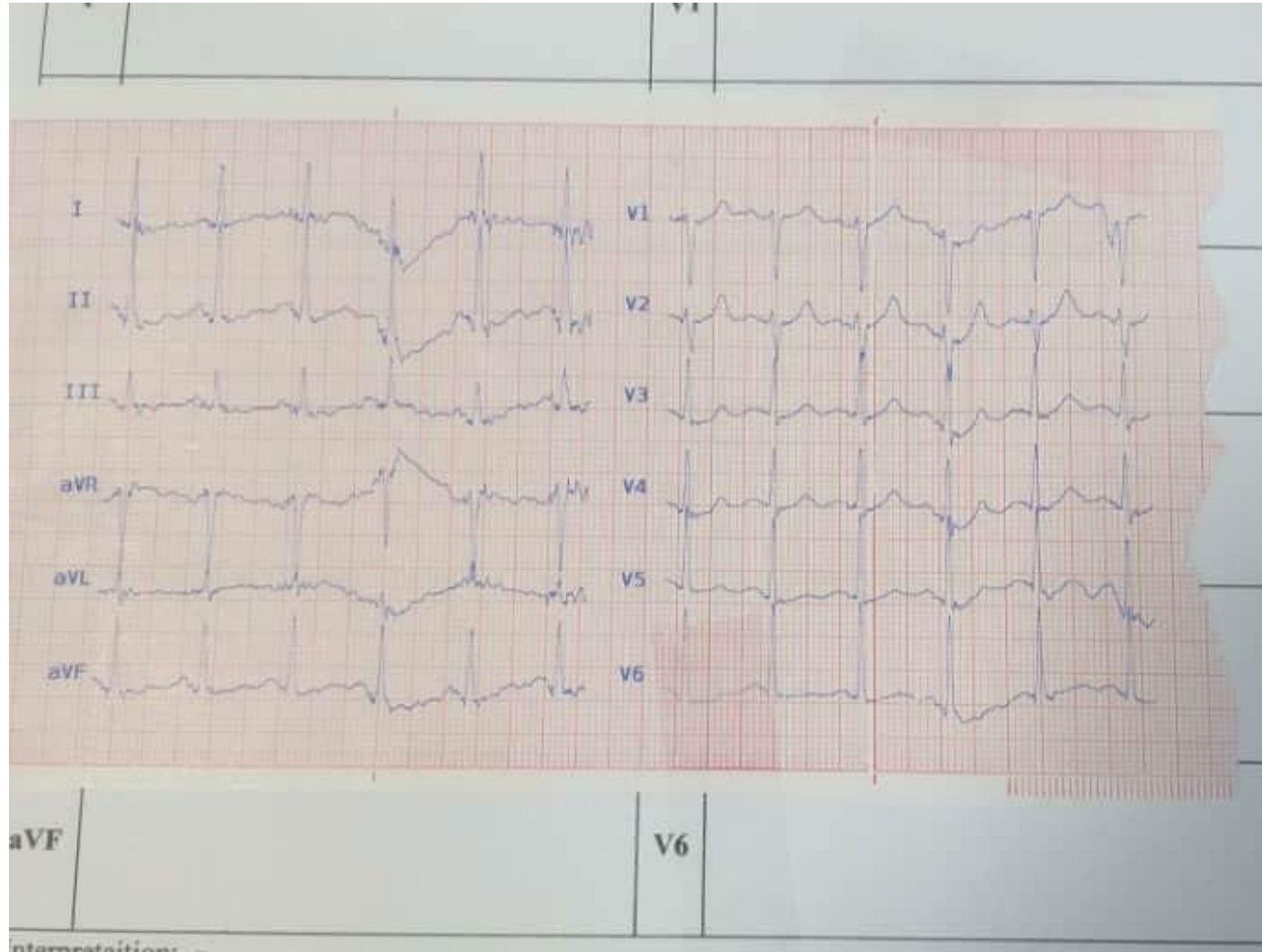
# آزمایشات

## VBG

- PH: 6.97
- Pco2: 76.1
- HCO3: 17.6
- Po2: 64%



# نوار قلب

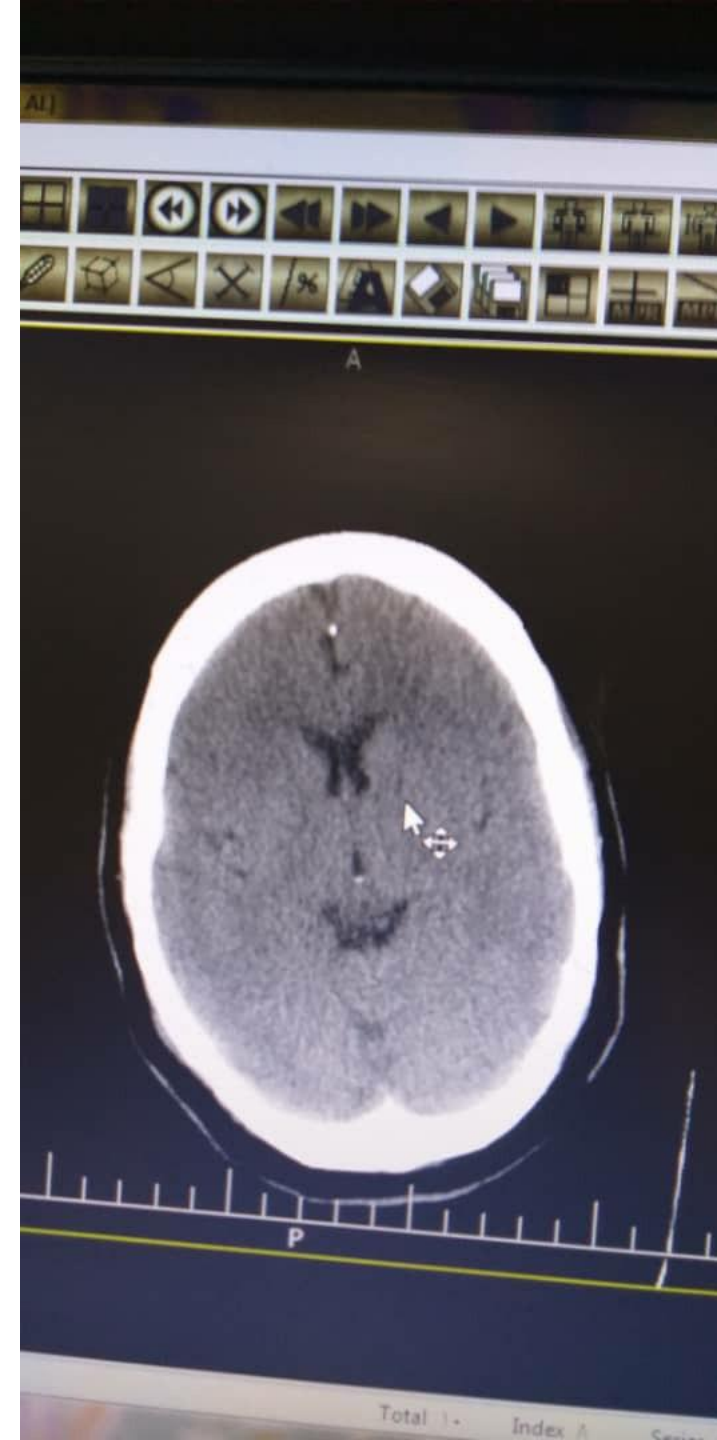
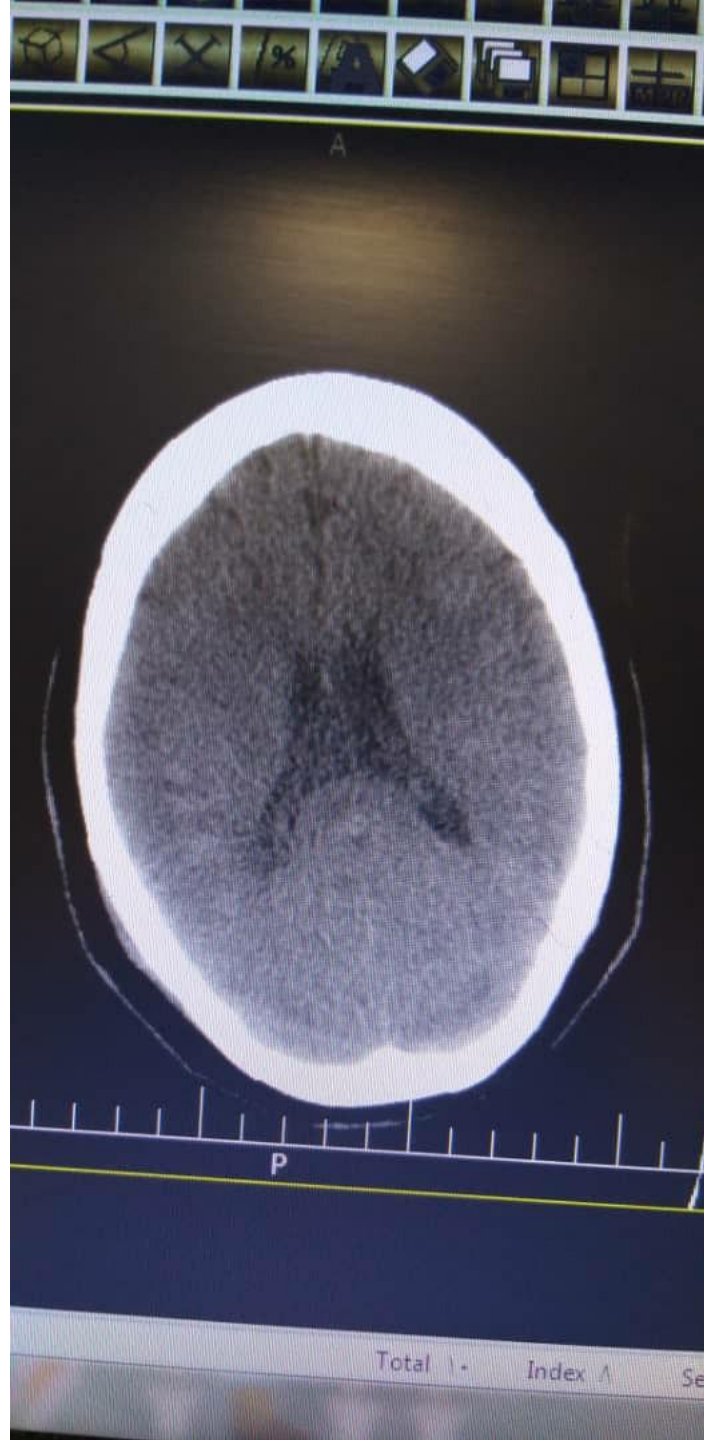


aVF

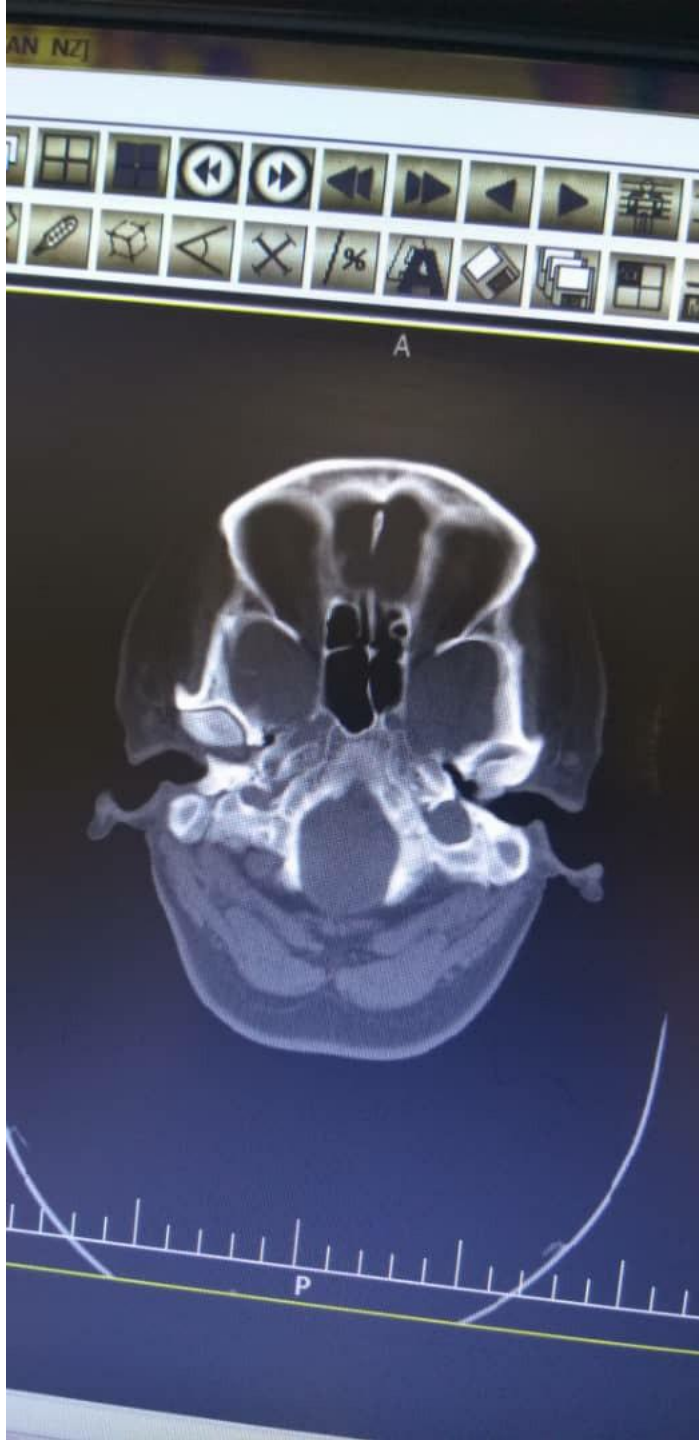
V6

Interpretation:

سی تی اسکن



سی تی اسکن





# سی تی اسکن

