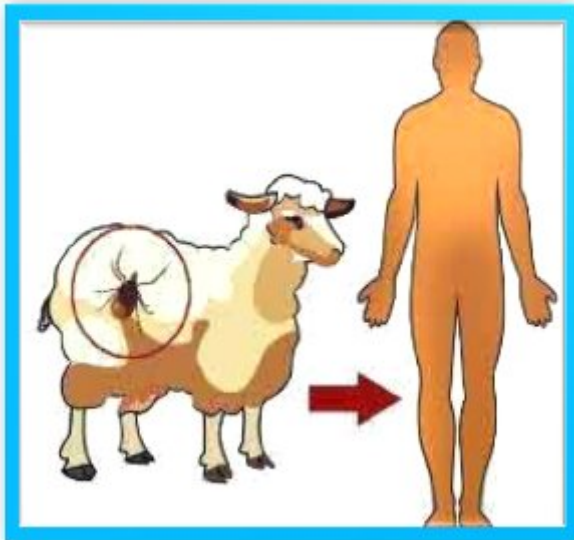




دانشگاه علوم پزشکی و خدمات بهداشتی درمانی تهران
مرکز آموزشی درمانی ضیائیان
No ۱۳



تب خونریزی دهنده کریمه کنگو

پمفلت آموزشی مددجو

بهار ۱۴۰۰

را جهت از بین بردن کنه‌ها سمپاشی کرده و از له شدن کنه‌ها با دست خودداری کنید.

*از خوردن جگر تازه بصورت خام خودداری کنید و پس از نگهداری گوشت و جگر تازه در طبقات یخچال به مدت ۲۴ الی ۴۸ ساعت و بعد از پختن کامل، آن را مصرف کنید.

*اصول حفاظتی و بهداشتی در برخورد با بیماران مشکوک به این بیماری توسط پزشکان و سایر پرسنل درمانی و همراهان بیمار رعایت گردد.

هشدار:

بیماری تب خونریزی دهنده در دام‌ها علایمی ندارد.

جهت دسترسی به مطالب آموزش سلامت و دانلود پمفلت‌های آموزش به بیمار

یا <http://ziaeian.ir>

<http://help.tums.ac.ir>

جهت ارائه پیشنهاد و انتقاد

Ziaeian@tums.ac.ir

توجه:

این بیماری قابل درمان است و در صورت تشخیص سریع و درمان به موقع از شدت بیماری و کشندگی آن کاسته می‌شود.

راه‌های پیشگیری از بیماری:

* با توجه به اینکه ناقل اصلی بیماری کنه است دام‌ها و حیوانات را در محل زندگی خود نگهداری نکنید.

* از گوشت دام ذبح شده توسط کشتارگاه‌ها استفاده نمایید و از خرید گوشت توسط قصابان غیرمجاز خودداری کنید.

* هنگام ذبح دام و خوردن گوشت آن، از دستکش، لباس کار، چکمه و عینک استفاده نمایید.

* در صورت نیاز، دام زنده را از مراکز عرضه بهداشتی دام تهیه کنید.

* با راهنمایی سازمان دامپزشکی، محل دام‌ها

تب خونریزی دهنده کریمه کنگو یا CCHF چیست؟

یکی از بیماری‌های مشترک بین انسان و حیوان و یک بیماری تبار حاد خونریزی دهنده است که عموماً توسط کنه منتقل می‌شود.



گروه‌های در معرض خطر:

کارکنان کشتارگاه‌ها، قصابان، دامداران، دباغان، خانم‌های خانه‌دار و کارکنان مراکز بهداشتی.

علائم بیماری:

بیماری با تب ناگهانی، ضعف، سردرد شدید، درد عضلانی خصوصاً در پشت و ساق پا و بی‌اشتهایی ظاهر شده و خونریزی‌های زیر پوستی از روز چهارم بیماری دیده می‌شود. همچنین خونریزی از لثه، بینی، ریه، روده و

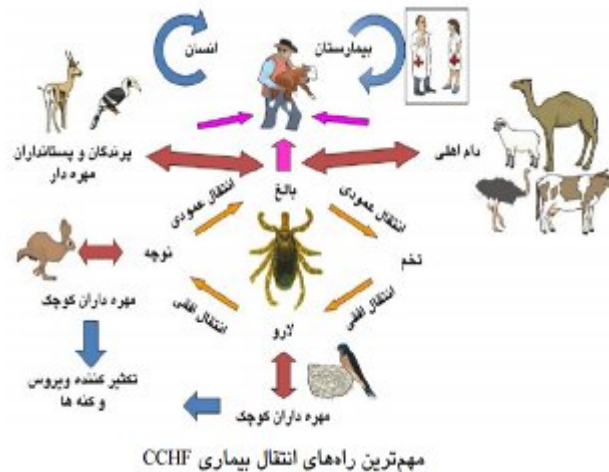
رحم در موارد شدید و مرگبار بیماری مشاهده می‌شود.



برخی از مهم‌ترین علائم بالینی بیماری

راه‌های شایع انتقال بیماری:

۱. انتقال توسط کنه: عفونت در انسان پس از گزش توسط کنه یا له کردن آن روی پوست ایجاد می‌شود.



مهم‌ترین راه‌های انتقال بیماری CCHF

۲. تماس با خون، ترشحات و بافت حیوان آلوده: در هنگام ذبح دام، کمک به وضع حمل دام، قطعه قطعه کردن گوشت تازه‌ی دام آلوده جهت طبخ غذا، می‌تواند موجب انتقال ویروس به انسان شود.



۳. انتقال انسان به انسان: تماس با خون و ترشحات آلوده‌ی بیماران به ویژه در مرحله خونریزی یا انجام هر گونه اقدامی که منجر به تماس انسان با خون آنها شود، نیز باعث انتقال بیماری می‌شود.

هشدار:

در کشور ما شایع‌ترین راه انتقال، ذبح دامهای آلوده و تماس با لاشه دام، خون و احشاء، پس از ذبح آن می‌باشد.